



Landkreis Kronach, Rad-Orte-Katalog

Rad-Ort Nummer 17-068

Stand: 2020-06-05

Ort KC 25 zwischen Gundelsdorf und Letzenhof-Einmündung

Situation

Zwischen der Einmündung Glosberg und der Letzenhof-Einmündung fehlt auf knapp 2,6 km der Fuss-/Radweg.

[Die Alternative über Glosberg und Letzenhof ist ca. 1,5 km länger und weist grosse Höhenunterschiede und sehr steile Anstiege / Abfahrten auf.]

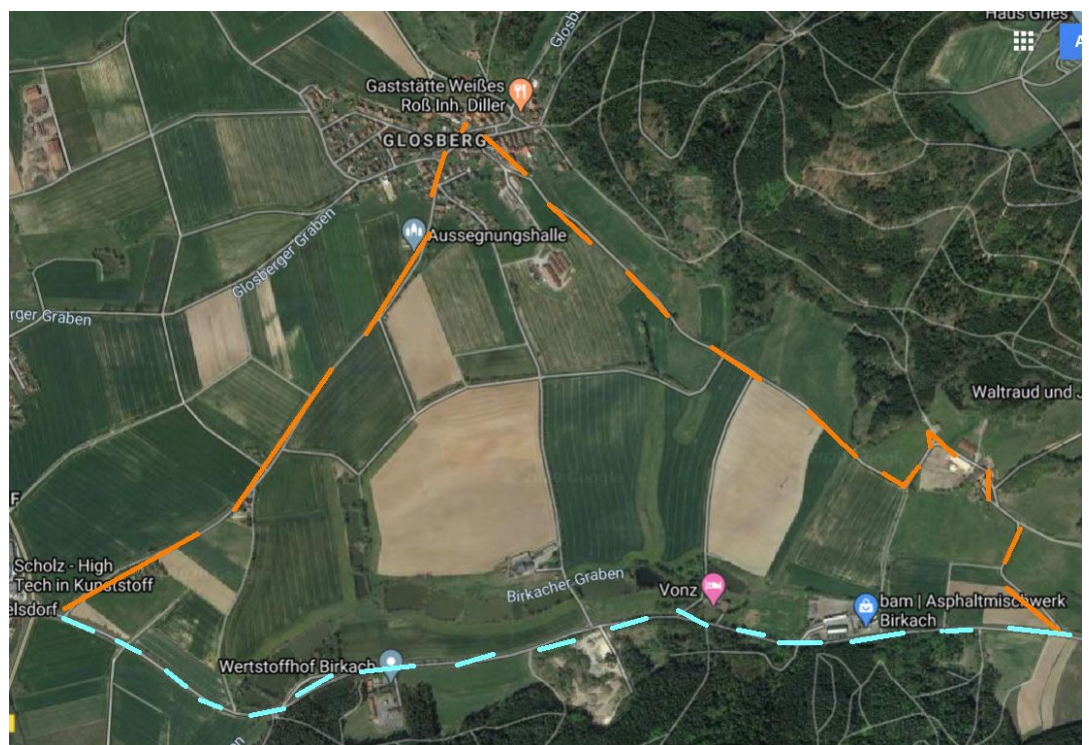
Bewertung

Die KC 25 führt zum Teil sehr schnellen Kfz-Verkehr und ist für Fussgänger, Rollator- und Rollstuhlfahrer und Radler gefährlich.

[Die Alternative über Glosberg (orange im Bild) ist für Sportler attraktiv, nicht aber als Alltags-Verbindung.]

Bilder

Landkarte



Lösungsideen

Parallel oder abseits der KC 25 eine Fuss-/Rad-Verbindung anlegen.

Zuständig

ab 2020: Angela Hofmann, erste Bürgermeisterin, Marktplatz 5, 96317 Kronach, Telefon 09261 97-207, eMail angela.hofmann@stadt-kronach.de

Status der Realisierung

Juni 2018

Dieter Krapp wurde diese Rad-Orte-Dokumentation zugestellt.