



Landkreis Kronach, Rad-Orte-Katalog

Rad-Ort Nummer 17-002

Stand: 2018-01-18

Ort Kronach, Verbindung vom schwarzen Steg und der Pfählangerstrasse zur Querstrasse und Kulmbacher Strasse, siehe weisse Linie im Luftbild. N 50°14'14", O 11°19'21"

Situation

Der Weg ist nur für Fussgänger zugelassen. Der westliche Teil ist brutto nur 150 cm breit, mit regelmässig hereinwachsender Hecke. Die Enge ist durch einen Privatgartenstreifen nördlich hervorgerufen, mit alten Bäumen (über einen Meter vom Weg entfernt) und einer Gartenhütte (inzwischen abgebaut). Den Maschendrahtzaun auf der Südseite haben Haidas auf Wunsch entfernt; an ihm konnte man leicht mit Taschen und Fahrradlenkern hängen bleiben. Das östliche Stück ist angenehme 270 cm breit.

Bewertung

Der schmale Pfad ist eine wichtige West-Ost-Querachse zwischen den Bereichen Bahnhof/Bamberger Strasse und der Kulmbacher Strasse. Bisher ist er sogar für Fuss-Begegnungsverkehr ungeeignet.

Bilder

Luftbild

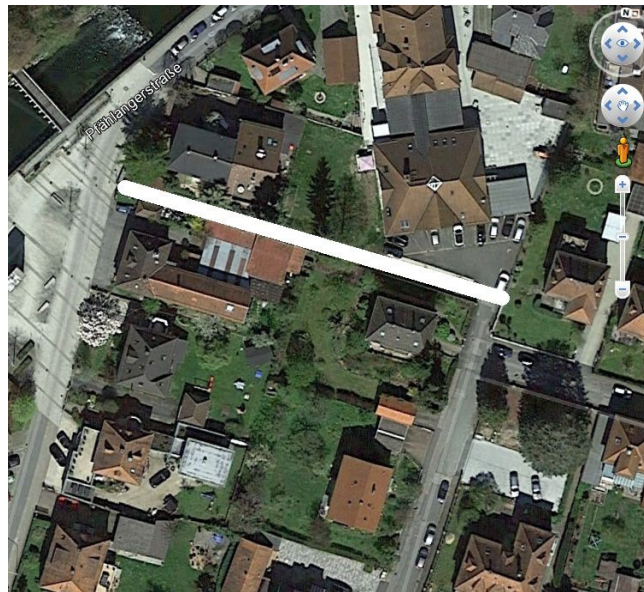


Foto vom Ort



Verbesserungsmöglichkeiten

Den schmalen Garten-Streifen zur Verbreiterung bis zu 234 cm nutzen und den Weg auch für Radler zulassen. Dabei würden die Bäume und die Gartenhütte nicht angetastet.

Zuständig

Jochen Löffler (Nachfolger von Peter Maaß), Stadt Kronach, Straßenbau und - Unterhalt, Marktplatz 4, 96317 Kronach, Telefon 09261 5047-0, eMail stadtwerke@stadt-kronach.de

Status der Realisierung

Juli 2017

Peter Maaß wurde diese Rad-Orte-Dokumentation zugestellt.