



Landkreis Kronach, Rad-Orte-Katalog

Rad-Ort Nummer 16-016

Stand: 2017-08-23

Ort Marktrodach, Kreuzung Radweg mit „Am Mühlbach“, parallel zur B173/B303, weisse Linie im Luftbild. N 50°14'46“, O 11°23'16“

Situation Die Strasse „Am Mühlbach“ ist eine Zufahrt zu wenigen Wohnhäusern und zum Hintereingang des Dreefs-Geländes. Sie ist selten befahren, ist aber durch aufwendige Beschilderung und Bodenmarkierungen vorfahrtsberechtigt gegenüber dem überörtlichen Durchgangs-Radweg. Die gegenseitige Sicht ist kaum durch Büsche oder Bäume beengt.

Bewertung Die Vorrang-Regelung stellt keine wesentliche Beeinträchtigung des Radverkehrs dar, wirkt aber als Zeichen geringer Wertschätzung.

Bilder

Luftbild

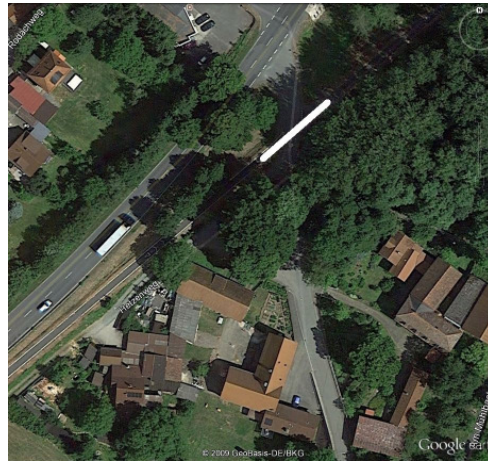


Foto vom Ort



Verbesserungsmöglichkeiten

Vorrang für den Fuss- und Radweg. Entfernen der Schilder, Anpassen der Bodenmarkierungen. Freihalten der Sichtachse, damit Kfz-Fahrer die Radler rechtzeitig sehen können.

Zuständig

Norbert Gräbner, Bürgermeister Marktrodach, Kirchplatz 3, 96364 Marktrodach, Telefon: 09261 603117, eMail: buergermeister@marktrodach.com.

Mitwirkend:

Jens Laußmann, Staatliches Bauamt Bamberg, Strassenbau, Kulmbacher Straße 15, 96317 Kronach, Tel. 09261 502-166

Günter Holzmann, Landratsamt Kronach, Verkehr, Beschilderung, Güterstraße 18, 96317 Kronach, Telefon 09261 678-254, eMail guenter.holzmann@lra-kc.bayern.de

Status der Realisierung

- Juli 2017 Norbert Gräbner, Jens Laußmann, Günter Holzmann wurde diese Rad-Orte-Dokumentation zugestellt.
10. August 2017 Katja Wich (Bauamt Marktrodach) schreibt, nicht die Gemeinde, sondern das Landratsamt Kronach sei zuständig. Die Dokumentation sei zur Kenntnisnahme weitergereicht worden.
21. August 2017 Günter Holzmann korrigiert: Dies ist ein selbständiger Geh- und Radweg. Nach ZustGVerk hat die Gemeinde Marktrodach die Baulast.