



Situation

Es gibt eine neue kleine Fahrrad-Abstellanlage unter der Treppe zur Oberen Stadt.

Bewertung

Gut und notwendig, um von hier zu Fuß zur Historischen Oberen Altstadt hinaufzusteigen. An diesem zentralen Ort könnte mehr Infrastruktur für Radfahrer sein. Wer zu Fuß eingekauft hat, oder nach dem Eis etwas müde ist, würde vielleicht ein Leihrad begrüßen. Mit dem leichter zu einem etwas weiter entfernten Geschäft zu kommen ist, oder zum Auto im Parkdeck oder am Kaulanger.

Bilder

Luftbild

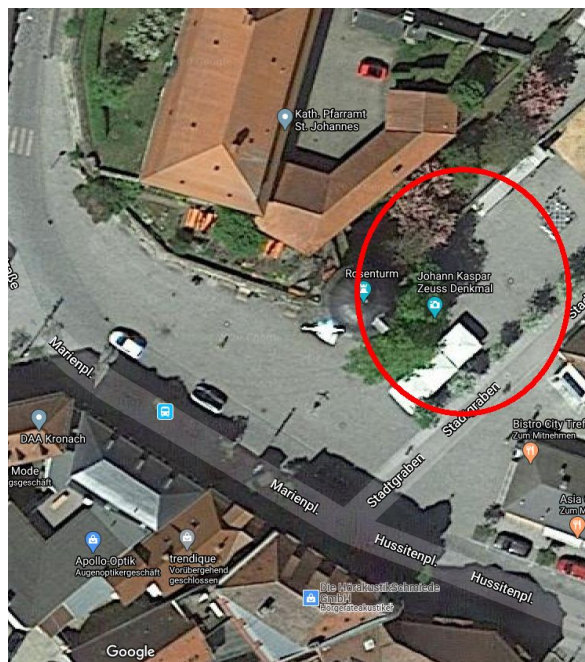
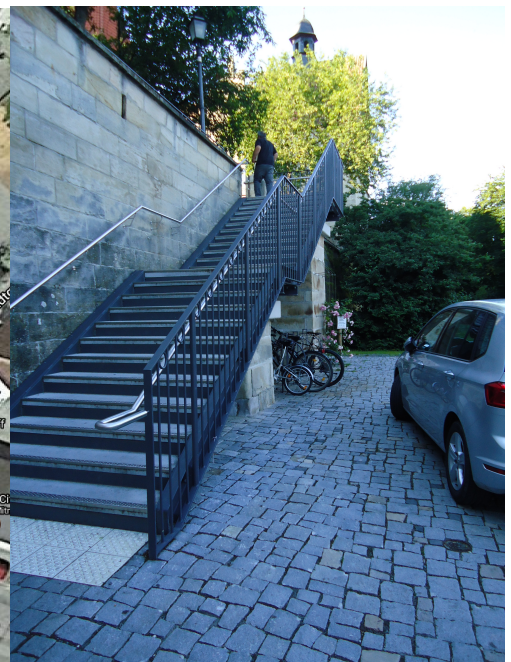


Foto vom Ort



Lösungsideen

Einrichten einer Fahrradverleihstation.

Zuständig

ab 2020: Angela Hofmann, Erste Bürgermeisterin, Marktplatz 5, 96317 Kronach, Telefon 09261 97-207, eMail angela.hofmann@stadt-kronach.de

Status der Realisierung