



Rad-Ort Nummer 20-004

Stand: 2020-08-24

Ort Kronach-Ost, Aldi-Süd-Gelände zwischen altem Bahndamm und Industriestrasse.

Situation

Das Aldi-Gelände war bis 2019 eingezäunt. Der Zaun war an einer Stelle niedertreten, wo Kunden aus dem Gebiet Ruppenweg ohne Umweg einkaufen. Aldi hat 2019 auf Anfrage aus dem Rad-Orte-Portal den Zaun entfernt, und einen Durchgang zwischen den Büschen mit Rindenmulch leicht befestigt. Der Randstein zum Aldi-Parkplatz wurde bisher nicht geändert.

Bewertung

Es besteht Bedarf, vom neuen Radweg barrierefrei ins Aldi-Gelände zu kommen, zu Fuss, mit dem Rad oder mit dem Rollator.

Bilder

Luftbild

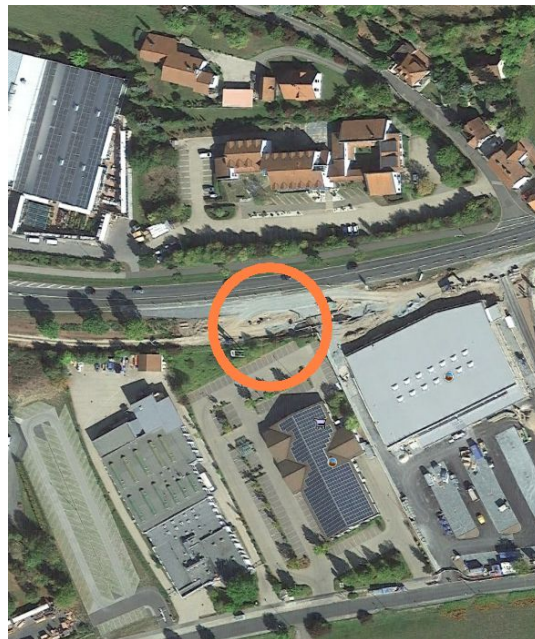


Foto vom Ort



Lösungsideen

Den Bordstein absenken.

Eine Parkbucht als Durchgangs-Verbindung kennzeichnen.

Zuständig

Aldi-Süd

Status der Realisierung

Herbst 2019 Der Zaun ist entfernt, ein Durchgang zwischen den Büschen eingerichtet.
August 2020 Bordsteinabsenkung beim Marktleiter vor Ort angeregt.